

2850

NF・日本株ESGコアETF（愛称）

NOMURA

NEXT FUNDS

NEXT FUNDS SolactiveジャパンESGコア指数連動型上場投信

月次レポート

[追加型投信/国内/株式/ETF/インデックス型]

2024年4月30日

ファンドは、「ESG※を構成銘柄選定の主要な要素とする指数（以下「ESG指数」といいます。）」に連動する投資成果を目指して運用を行ないます。

※ ESGとはEnvironment（環境）、Social（社会）及びCorporate Governance（企業統治）の総称です。

■ ファンドの目的

Solactive ジャパン ESG コア指数（対象株価指数）に連動する投資成果を目指します。

■ Solactive ジャパン ESG コア指数

日本の大型・中型株の中から構成されるSolactive GBS ジャパン Large&Mid Cap指数を親指数とする、ESGに着目した株価指数です。

当指数は、日本の経済活動と持続的な成長に係る発展の観点から中長期の成長性が期待される複数の業種*1の中からSolactive社の定めるESG基準に適合する銘柄や、その他の業種の中で相対的にESGスコア*2の高い銘柄を採用する指数で、二酸化炭素などの温室効果ガスの排出量にも着目します。

指数構成比は、各銘柄のESGスコアおよび時価総額を勘案して決定します。

*1「複数の業種」とは、一般消費財、生活必需品、情報技術、ヘルスケア、資本財・サービスを指します。

*2 ESGスコアを含むESG関連データについては、外部のデータ提供会社からの情報を利用します。

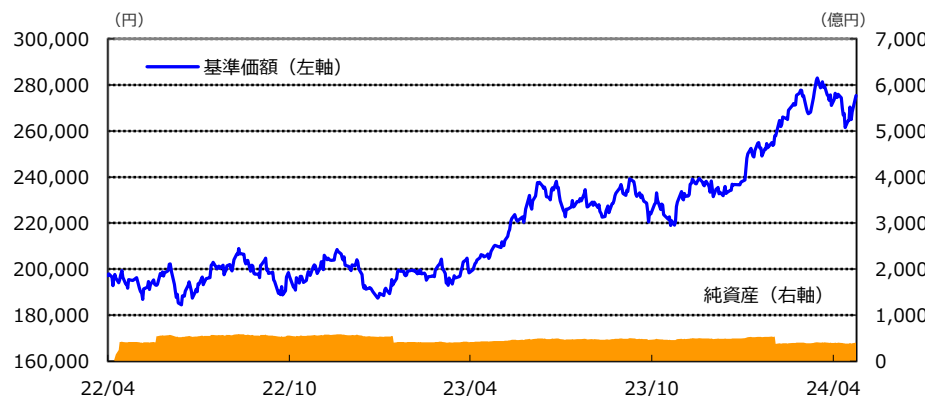
■ 対象株価指数の選定理由

SolactiveジャパンESGコア指数では、指数構築プロセスにおけるESGスコアやネガティブスクリーニングを含むESG評価の活用によって、ESG評価の高い企業群への投資機会の提供が期待されるため、同指数を当ファンドの対象株価指数に選定しています。

■ 運用実績

運用実績の推移

(日次)



騰落率	1か月	3か月	6か月	1年	3年	設定来
基準価額	-1.6%	8.1%	25.8%	34.7%	-	43.4%

(設定来 = 2022年4月7日以降)

・基準価額の推移は、当該ファンドの信託報酬控除後の基準価額を表示しております。

・上記の騰落率は、分配金を非課税で再投資したものと計算しております。従って、実際のファンドにおいては、課税条件によって受益者ごとに騰落率は異なります。

・騰落率の各計算期間は、作成基準日から過去に遡った期間としております。

■ 資産内容

業種別配分	純資産比	資産構成	
電気機器	31.5%	株式	98.8%
医薬品	13.7%	その他の資産	1.2%
輸送用機器	11.3%	(指数先物)	1.1%
機械	6.5%		
サービス業	6.1%		
その他の業種	29.8%		
その他の資産	1.2%		
合計	100.0%		

組入上位10銘柄	業種	純資産比
7203 トヨタ自動車	輸送用機器	7.7%
8035 東京エレクトロン	電気機器	4.6%
4568 第一三共	医薬品	4.4%
6501 日立製作所	電気機器	4.2%
6098 リクルートホールディングス	サービス業	4.0%
6861 キーエンス	電気機器	3.8%
6758 ソニーグループ	電気機器	3.5%
7741 HOYA	精密機器	3.0%
4502 武田薬品工業	医薬品	2.8%
7974 任天堂	その他製品	2.5%
合計		40.5%

当資料のご利用にあたっては、後記の「ご注意事項等」を必ずご覧ください。

ファンド情報

設定日:	2022年4月7日
上場日:	2022年4月8日
上場市場:	東京証券取引所
信託期間:	無期限
売買単位:	10口
決算日:	毎年1月、7月の各8日
Bloomberg:	2850 JP <Equity>
(iNAV)	2850IV <Index>
ISIN:	JP3049570009
SEDOL:	BMV9225
PCF配信:	あり

純資産総額

403.0 億円

基準価額※

275,300 円

※100口当たり 分配金控除後

分配金（100口当たり、課税前）

2024年1月	1,850 円
2023年7月	1,960 円
2023年1月	1,680 円
2022年7月	150 円

設定来累計

5,640 円

・分配金実績は、将来の分配金の水準を示唆あるいは保証するものではありません。

・分配金額は、信託財産から生ずる配当等収益から経費を控除後、全額分配することを原則とします。ただし、分配金がゼロとなる場合もあります。また、売買益が生じても、分配は行ないません。

ポートフォリオ特性値

配当利回り（年率） 1.6%

・配当利回りは、株式部分のみをポートフォリオとした場合の利回りで、組入銘柄の配当利回り（課税前、実績配当ベース）を加重平均して算出しております。

組入銘柄数： 98 銘柄

・業種は東証33業種分類による。

(J)1/2

■ 投資リスク

当ファンドは、値動きのある有価証券等を主な投資対象としますので、連動対象である株価指数の変動、組入株式の価格の下落、組入株式の発行会社の倒産や財務状況等の悪化、その他の市場要因等の影響により、基準価額が下落することがあります。

したがって、投資家の皆様の投資元金は保証されているものではなく、市場取引価格または基準価額の下落により、損失が生じることがあります。なお、投資信託は預貯金と異なります。

※ファンドの基準価額の変動要因には、この他にも、ESG投資に関するリスクなどがあります。

※詳しくは、投資信託説明書（交付目論見書）の「投資リスク」をご覧ください。投資信託説明書は、当社インターネットホームページでご覧いただけます。

■ 当ファンドに係る手数料・費用について

直接的にご負担いただく費用

（取引所を通してお取引をされる場合に直接ご負担いただく費用）

● 売買手数料 市場を通して売買される場合、販売会社が独自に定める金額がかかります。

（設定・交換される場合に直接ご負担いただく費用）

● 取得時手数料 ファンドの追加設定のお申込みの際には、販売会社が独自に定める額をご負担いただけます。

● 信託財産留保額 ありません。

● 交換時手数料 ファンドと現物株式を交換する際には、販売会社が独自に定める額をご負担いただけます。

* 上記の売買手数料、取得時手数料、交換時手数料は販売会社ごとに手数料率が異なりますので、その上限額を表示することができません。

信託財産で間接的にご負担いただく費用

● 運用管理費用（信託報酬） ファンドの純資産総額に、年0.132%（税抜年0.12%）以内（2024年3月27日現在、年0.132%（税抜年0.12%））の率を乗じて得た額に、株式の貸付を行なった場合は、日々、その品賃料の44%（税抜40%）以内の額を加算した額が、お客様の保有期間に応じかかります。

● その他の費用・手数料 ◆ 対象株価指数に係る商標使用料（2024年3月27日現在）

ファンドの純資産総額に対し、年0.04%を乗じて得た額とします。

ただし、年間の商標使用料は最低25000ユーロとします。

◆ ファンドの上場に係る費用（2024年3月27日現在）

・ 追加上場料：追加上場時の増加額（毎年末の純資産総額について、新規上場時および新規上場した年から前年までの各年末の純資産総額のうち最大のものからの増加額）に対して、0.00825%（税抜0.0075%）。

・ 年間上場料：毎年末の純資産総額に対して、最大0.00825%（税抜0.0075%）。

◆ 組入有価証券等の売買の際に発生する売買委託手数料、外貨建資産の保管等に要する費用、監査法人等に支払うファンドの監査に係る費用、ファンドに関する租税等。

※これらは、ファンドから支払われます。（これらの費用等は、運用状況等により変動するものであり、事前に料率、上限額等を表示することができません。）

上記の費用の合計額については、投資家の皆様がファンドを保有される期間等に応じて異なりますので、表示することができません。

※詳しくは、投資信託説明書（交付目論見書）の「ファンドの費用・税金」をご覧ください。

■ SolactiveジャパンESGコア指数の著作権等について

本ファンドは、SOLACTIVE AG（以下「SOLACTIVE」）、その関連会社（総称して「SOLACTIVE当事者」）が支援、保証、売却または宣伝するものではありません。

SOLACTIVE INDEXは、SOLACTIVEの専有財産です。

SOLACTIVEおよびSOLACTIVE INDEXの名称は、SOLACTIVEもしくはその関連会社のサービスマークであり、野村アセットマネジメント株式会社による特定の目的のための使用について許可されているものです。

いかなるSOLACTIVE当事者も、発行会社、本ファンドのオーナー、またはその他の個人もしくは事業体に対して、ファンド投資一般、本ファンドへの投資、もしくはSOLACTIVE INDEXが対応する株式市場パフォーマンスを記録する能力に関して、明示・黙示を問わず一切の表明または保証を行いません。

SOLACTIVEは、SOLACTIVEが信頼できると考える情報源からSOLACTIVE INDEXの算出に使用するための情報を入手するものとして、いずれのSOLACTIVE当事者も、SOLACTIVE INDEXまたはそのデータの独創性、正確性、完全性について一切保証しません。SOLACTIVE当事者は、発行会社、ファンドのオーナー、その他の個人もしくは事業体がSOLACTIVE INDEXもしくはそのデータを使用して得る情報またはその結果に関して、明示・黙示の保証をしません。

SOLACTIVE当事者は、SOLACTIVE INDEXもしくはそのデータについての、もしくはそれらに関連する誤り、省略、中断について一切の責任を負いません。

ご注意事項等

ファンドは、値動きのある証券等に投資します（外貨建資産に投資する場合には、この他に為替変動リスクもあります。）ので、基準価額は変動します。したがって、元金が保証されているものではありません。ファンドの運用による損益はすべて投資者の皆様に帰属します。また、本書中の運用実績に関するグラフ、図表、数値その他いかなる内容も過去のものであり、将来の運用成果を示唆あるいは保証するものではありません。当資料は、ファンドの運用状況に関する情報提供を目的として野村アセットマネジメントが作成した資料です。ご購入（追加設定）の際には、投資信託説明書（交付目論見書）の内容を必ずご確認のうえご自身でご判断ください。

<委託会社> 野村アセットマネジメント株式会社【ファンドの運用の指図を行なう者】

<受託会社> 三菱UFJ信託銀行株式会社【ファンドの財産の保管および管理を行なう者】

◆ 設定・運用は **野村アセットマネジメント**

商号 野村アセットマネジメント株式会社
金融商品取引業者 関東財務局長（金商）第373号
一般社団法人投資信託協会会員
一般社団法人日本投資顧問業協会会員
一般社団法人第二種金融商品取引業協会会員

ファンドの基準価額等についてのお問い合わせ先：野村アセットマネジメント株式会社

☆ サポートダイヤル ☆ 0120-753104（フリーダイヤル）

<受付時間> 営業日の午前9時～午後5時

☆ インターネットホームページ ☆ <http://www.nomura-am.co.jp/>