

【分配金のお知らせ】

2013年8月23日

野村アセットマネジメント株式会社

**「野村通貨選択日本株投信」「毎月分配型」の  
初回決算(2013年8月22日)の分配金について**

平素は格別のご高配を賜り、厚く御礼申し上げます。

2013年6月27日に設定しました、「野村通貨選択日本株投信」「毎月分配型」(以下、ファンド)の初回決算(2013年8月22日)の分配金についてご案内いたします。

**【分配金(1万口当たり、課税前)】**

コース名	米ドルコース (毎月分配型)	ユーロコース (毎月分配型)	豪ドルコース (毎月分配型)	ブラジルリアル コース (毎月分配型)	トルコリラ コース (毎月分配型)
分配金額	10円	10円	20円	60円	50円
決算日の基準価額	9,529円	9,822円	9,396円	8,906円	9,428円
決算日の基準価額 (分配金再投資)	9,539円	9,832円	9,416円	8,966円	9,478円

コース名	メキシコペソ コース (毎月分配型)	中国元コース (毎月分配型)	インドネシア ルピアコース (毎月分配型)	インドルピー コース (毎月分配型)	ロシアルーブル コース (毎月分配型)
分配金額	30円	40円	40円	60円	50円
決算日の基準価額	9,473円	9,698円	9,185円	9,158円	9,646円
決算日の基準価額 (分配金再投資)	9,503円	9,738円	9,225円	9,218円	9,696円

基準価額(分配金再投資)とは、当初設定時より課税前分配金を再投資したもとして計算した価額であり、ファンドの収益率を測るためのものです。したがって、課税条件等によって受益者ごとに収益率は異なります。また、換金時の費用・税金等は考慮していません。

- ・分配金実績は、将来の分配金の水準を示唆あるいは保証するものではありません。
- ・分配金は、投資信託説明書(交付目論見書)記載の「分配の方針」に基づいて委託会社が決定しますが、委託会社の判断により分配を行わない場合もあります。

————— 上記は過去の運用実績であり、将来の運用成果を示唆あるいは保証するものではありません。 —————

**【「毎月分配型」の分配の方針】**

原則、毎月22日(休業日の場合は翌営業日)に分配を行いません。

分配金額は、分配対象額の範囲内で、委託会社が決定するものとし、原則として、配当等収益等を中心に分配を行なうことを基本とします。ただし、基準価額水準等によっては、売買益等が中心となる場合があります。なお、市況動向や基準価額水準等によっては、分配金額が大きく変動する場合があります。

分配金は、投資信託説明書(交付目論見書)記載の「分配の方針」に基づいて委託会社が決定しますが、委託会社の判断により分配を行わない場合もあります。また、将来の分配金の支払いおよびその金額について示唆、保証するものではありません。

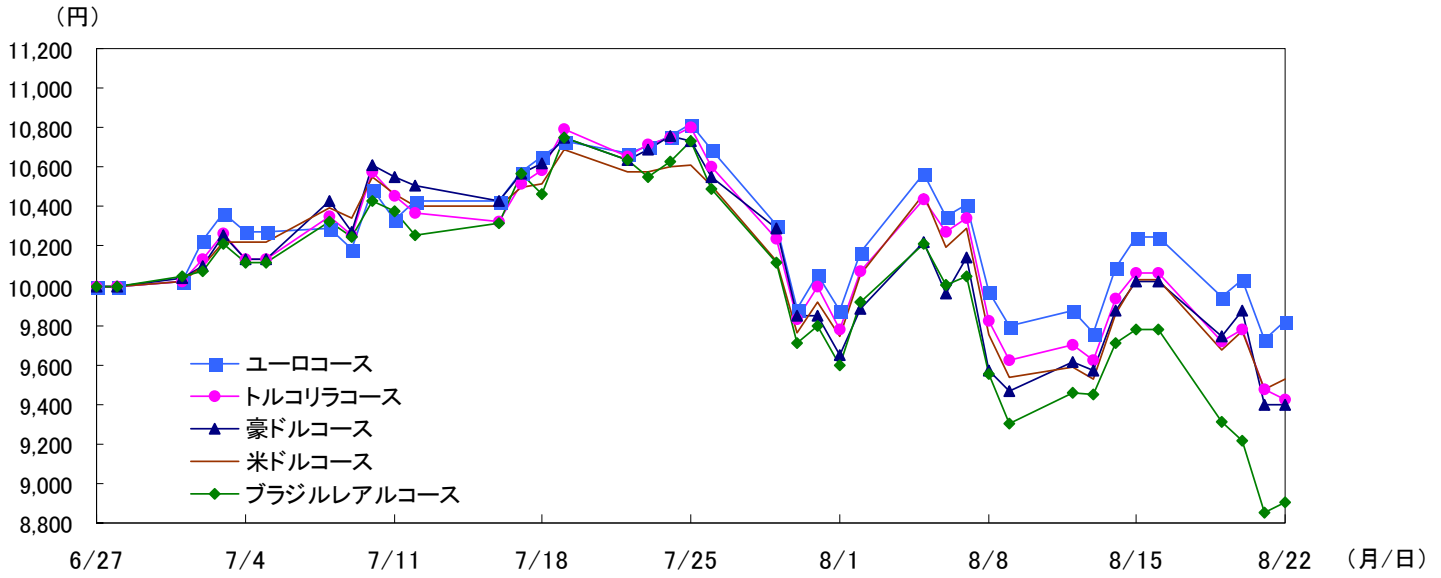
【運用実績】

2013年6月27日(設定日)から2013年8月22日までの各コース(毎月分配型)の基準価額の推移は以下のとおりです。

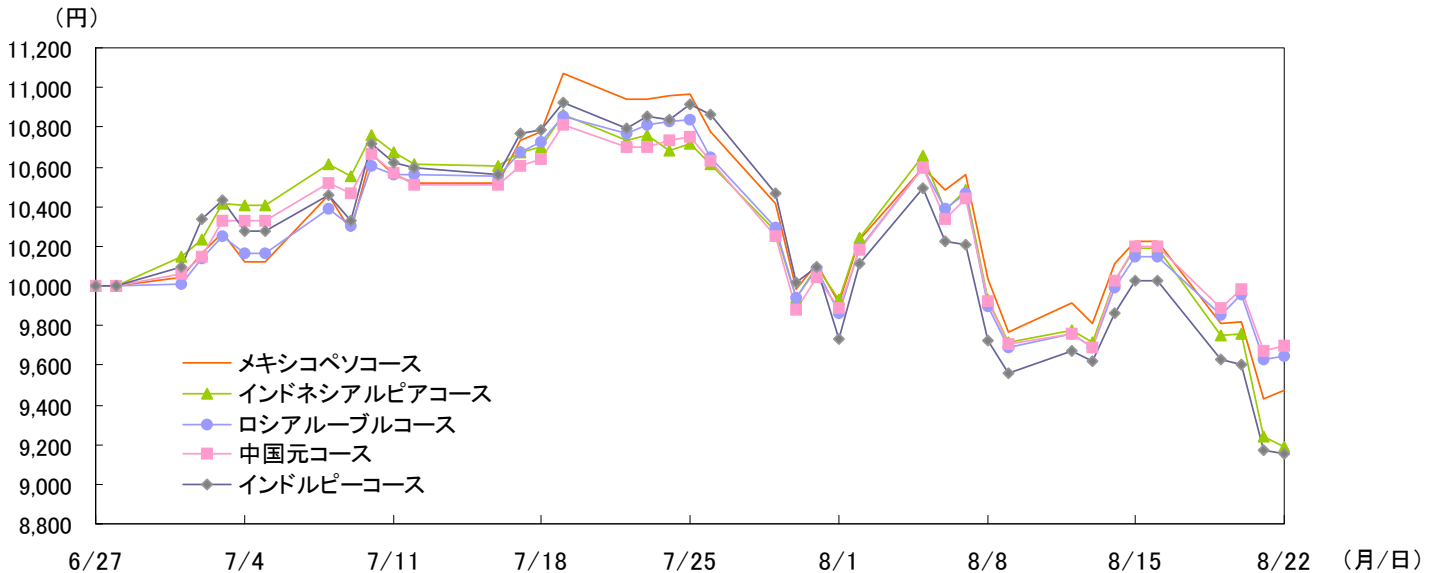
＜基準価額の推移＞

期間:2013年6月27日(設定日)～2013年8月22日、日次

米ドルコース、ユーロコース、豪ドルコース、ブラジルリアルコース、トルコリラコース



メキシコペソコース、中国元コース、インドネシアルピアコース、インドルピーコース、ロシアルーブルコース



上記は過去の運用実績であり、将来の運用成果を示唆あるいは保証するものではありません。

当資料は、ファンドの運用実績に関する情報の提供を目的として野村アセットマネジメントが作成したものです。当資料中の記載事項は、全て当資料作成以前のものであり、事前の連絡なしに変更されることがあります。当資料中のいかなる内容も将来の運用成果または投資収益を示唆あるいは保証するものではありません。ファンドは、株式等の値動きのある有価証券等を実質的に投資します(また、外貨建資産には、この他に為替変動リスクもあります。)ので基準価額は変動します。したがって、元金が保証されているものではありません。ファンド運用による損益は、すべて受益者に帰属します。お申込みにあたっては、販売会社よりお渡しする投資信託説明書(交付目論見書)の内容を必ずご確認のうえ、ご自身でご判断ください。

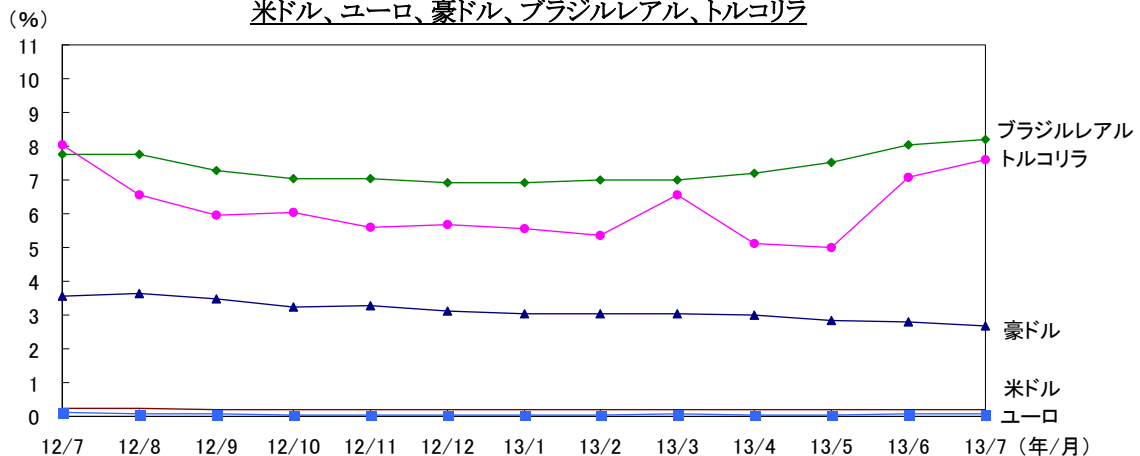
【投資環境】

2012年7月末から2013年7月末までの対象通貨の短期金利の推移は以下のとおりです。  
また、日経平均株価の2013年7月末現在の配当利回りは、1.48%(実績ベース)となりました。

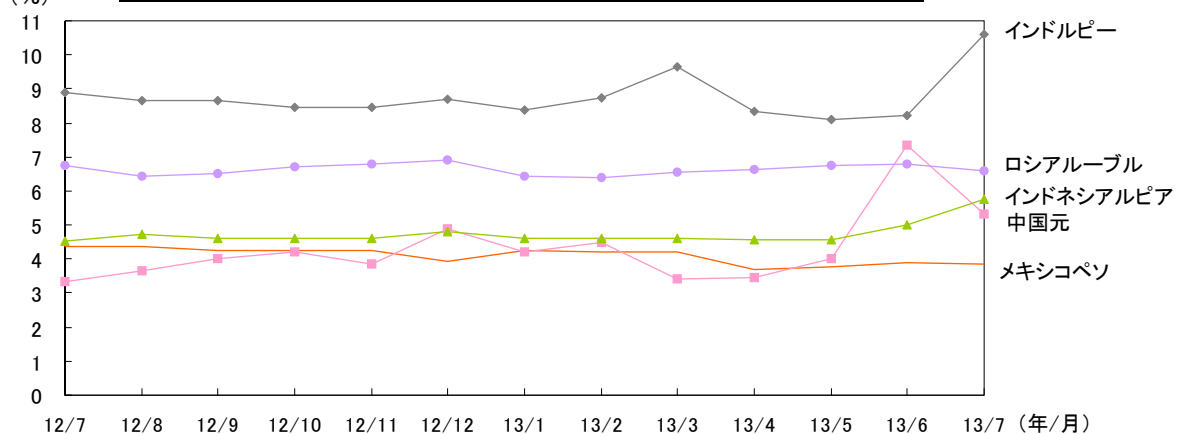
＜短期金利の推移＞

期間：2012年7月末～2013年7月末、月次

米ドル、ユーロ、豪ドル、ブラジルリアル、トルコリラ



メキシコペソ、中国元、インドネシアルピア、インドルピー、ロシアルーブル



(出所)ブルームバーグデータより野村アセットマネジメント作成

＜当資料で使用した短期金利について＞

米ドル：1ヵ月LIBOR、ユーロ：1ヵ月LIBOR、豪ドル：銀行手形1ヵ月、ブラジルリアル：CD(譲渡性預金証書)レート1ヵ月、トルコリラ：トルコ・インターバンク・オファー・レート1ヵ月金利、メキシコペソ：T-Bill1ヵ月、中国元：上海インターバンク・オファー・レート1ヵ月、インドネシアルピア：インドネシア・ジャカルタ・インターバンク・オファー・レート1ヵ月、インドルピー：NSEインターバンク1ヵ月オファー・レート、ロシアルーブル：モスクワ・プライム・オファー・レート1ヵ月

ブラジルリアル、中国元、インドネシアルピア、インドルピー、ロシアルーブルは、NDF※(ノン・デリバラブル・フォワード)取引を用いた為替取引を行いません。NDF取引を用いた為替取引では、通常の為替予約取引と比べ、為替市場、金利市場の影響により、NDFの取引価格から想定される金利(NDFインプライド金利)が、取引時点における当該通貨の短期金利水準から、大きく乖離する場合があります。その場合、プレミアムの減少やコストの発生により、ファンドのパフォーマンスに影響を与えることがあります。

※NDFとは、為替取引を行なう場合に利用する直物為替先渡取引の一種で、当該国の通貨を用いず、米ドルまたはその他の主要な通貨によって差金決済する取引をいいます。

上記は過去のデータであり、将来の投資成果を示唆あるいは保証するものではありません。  
また、ファンドの運用実績ではありません。ファンドの運用成果を示唆あるいは保証するものではありません。

今後とも「野村通貨選択日本株投信」「毎月分配型」をご愛顧賜りますようお願いいたします。

以上

当資料は、ファンドの運用実績に関する情報の提供を目的として野村アセットマネジメントが作成したものです。当資料中の記載事項は、全て当資料作成以前のものであり、事前の連絡なしに変更されることがあります。当資料中のいかなる内容も将来の運用成果または投資収益を示唆あるいは保証するものではありません。ファンドは、株式等の値動きのある有価証券等に実質的に投資します(また、外貨建資産には、この他に為替変動リスクもあります。)ので基準価額は変動します。したがって、元金が保証されているものではありません。ファンド運用による損益は、すべて受益者に帰属します。お申込みにあたっては、販売会社よりお渡しする投資信託説明書(交付目録見書)の内容を必ずご確認のうえ、ご自身でご判断ください。

【ファンドの特色】

- 「野村通貨選択日本株投信」は、投資する外国投資信託において為替取引手法の異なる10のコース(米ドルコース、ユーロコース、豪ドルコース、ブラジルリアルコース、トルコリラコース、メキシコペソコース、中国元コース、インドネシアルピアコース、インドルピーコース、ロシアルーブルコース(各コースには「毎月分配型」、「年2回決算型」があります。))から構成されています。
- わが国の株式市場全体の動きを概ね捉えるとともに、各コースで定められた通貨\*への投資効果を追求することを目的として運用を行いません。  
※「各コースで定められた通貨」とは、米ドルコースは米ドル、ユーロコースはユーロ、豪ドルコースは豪ドル、ブラジルリアルコースはブラジルリアル、トルコリラコースはトルコリラ、メキシコペソコースはメキシコペソ、中国元コースは中国元、インドネシアルピアコースはインドネシアルピア、インドルピーコースはインドルピー、ロシアルーブルコースはロシアルーブルをいいます。
- わが国の株式を実質的な主要投資対象\*とします。  
※「実質的な主要投資対象」とは、外国投資信託や「野村マネー マザーファンド」を通じて投資する、主要な投資対象という意味です。
- 円建ての外国投資信託「ノムラ・マネージド・マスター・トラストー・ジャパン・ストック・パッシブ・インベストメント・ファンド」および国内投資信託「野村マネー マザーファンド」を投資対象とします。
- ◆「ノムラ・マネージド・マスター・トラストー・ジャパン・ストック・パッシブ・インベストメント・ファンド」には、為替取引手法の異なる10のクラスがあります。

米ドルコース (毎月分配型)／(年2回決算型)	円建て資産について、原則として円を売り、米ドルを買う為替取引を行いません。
ユーロコース (毎月分配型)／(年2回決算型)	円建て資産について、原則として円を売り、ユーロを買う為替取引を行いません。
豪ドルコース (毎月分配型)／(年2回決算型)	円建て資産について、原則として円を売り、豪ドルを買う為替取引を行いません。
ブラジルリアルコース (毎月分配型)／(年2回決算型)	円建て資産について、原則として円を売り米ドルを買う為替取引、および米ドルを売りブラジルリアルを買う為替取引を行いません*。
トルコリラコース (毎月分配型)／(年2回決算型)	円建て資産について、原則として円を売り、トルコリラを買う為替取引を行いません。
メキシコペソコース (毎月分配型)／(年2回決算型)	円建て資産について、原則として円を売り、メキシコペソを買う為替取引を行いません。
中国元コース (毎月分配型)／(年2回決算型)	円建て資産について、原則として円を売り米ドルを買う為替取引、および米ドルを売り中国元を買う為替取引を行いません*。
インドネシアルピアコース (毎月分配型)／(年2回決算型)	円建て資産について、原則として円を売り米ドルを買う為替取引、および米ドルを売りインドネシアルピアを買う為替取引を行いません*。
インドルピーコース (毎月分配型)／(年2回決算型)	円建て資産について、原則として円を売り米ドルを買う為替取引、および米ドルを売りインドルピーを買う為替取引を行いません*。
ロシアルーブルコース (毎月分配型)／(年2回決算型)	円建て資産について、原則として円を売り米ドルを買う為替取引、および米ドルを売りロシアルーブルを買う為替取引を行いません*。

\*米ドルの取引を経由せず、直接的に円を売り各クラスの通貨を買う為替取引を行なう場合があります。

- 通常の状況においては、「ノムラ・マネージド・マスター・トラストー・ジャパン・ストック・パッシブ・インベストメント・ファンド」への投資を中心とします\*が、投資比率には特に制限は設けず、各投資対象ファンドの収益性および流動性ならびにファンドの資金動向等を勘案のうえ決定することを基本とします。  
※通常の状況においては、「ノムラ・マネージド・マスター・トラストー・ジャパン・ストック・パッシブ・インベストメント・ファンド」への投資比率は、概ね90%以上を目処とします。

■外国投資信託「ノムラ・マネージド・マスター・トラストー・ジャパン・ストック・パッシブ・インベストメント・ファンド」の主な投資方針について■

- ◆日本企業の株式を主要投資対象とし、わが国の株式市場全体の動きを概ね捉えるとともに、各クラス名に表示されている通貨への投資効果を追求することを目的として運用を行いません。
- ◆株式への投資にあたっては、代表的なわが国の株価指数\*を構成する株式に主に投資を行ない、当該株価指数の動きを概ね捉える投資成果を目指して株式ポートフォリオを構築することを基本とします。  
※日経平均株価とします。ただし、変更する場合があります。
- ◆運用の効率化を図るために、わが国の株価指数を対象とする株価指数先物取引(日本以外の市場等で取引されているものを含みます。)を活用する場合があります。

- 各コースはファンド・オブ・ファンズ方式で運用します。
- 「野村通貨選択日本株投信」を構成する「毎月分配型」のファンド間および「年2回決算型」のファンド間でスイッチングができます。
- 分配の方針

◆毎月分配型

原則、毎月22日(休業日の場合は翌営業日)に分配を行いません。分配金額は、分配対象額の範囲内で、委託会社が決定するものとし、原則として、配当等収益等を中心に分配を行なうことを基本とします。ただし、基準価額水準等によっては、売買益等が中心となる場合があります。なお、市況動向や基準価額水準等によっては、分配金額が大きく変動する場合があります。

◆年2回決算型

原則、毎年5月および11月の22日(休業日の場合は翌営業日)に分配を行いません。分配金額は、分配対象額の範囲内で、基準価額水準等を勘案して委託会社が決定します。

\*委託会社の判断により分配を行わない場合もあります。また、将来の分配金の支払いおよびその金額について示唆、保証するものではありません。

資金動向、市況動向等によっては上記のような運用ができない場合があります。

当資料は、ファンドの運用実績に関する情報の提供を目的として野村アセットマネジメントが作成したものです。当資料中の記載事項は、全て当資料作成以前のものであり、事前の連絡なしに変更されることがあります。当資料中のいかなる内容も将来の運用成果または投資収益を示唆あるいは保証するものではありません。ファンドは、株式等の値動きのある有価証券等に実質的に投資します(また、外貨建資産には、この他に為替変動リスクもあります。)ので基準価額は変動します。したがって、元金が保証されているものではありません。ファンド運用による損益は、すべて受益者に帰属します。お申込みにあたっては、販売会社よりお渡しする投資信託説明書(交付目録見書)の内容を必ずご確認のうえ、ご自身でご判断ください。

【投資リスク】

各ファンドは、投資信託証券への投資を通じて、株式等に実質的に投資する効果を有しますので、当該株式の価格下落や、当該株式の発行会社の倒産や財務状況の悪化等の影響により、基準価額が下落することがあります。また各ファンドは、投資対象とする外国投資信託において為替取引を行ないませんので、為替の変動により基準価額が下落することがあります。

したがって、投資家の皆様の投資元金は保証されているものではなく、基準価額の下落により、損失が生じることがあります。なお、投資信託は預貯金と異なります。

※ファンドの基準価額の変動要因には、この他にも、債券価格変動リスクなどがあります。

※詳しくは投資信託説明書(交付目論見書)の「投資リスク」をご覧ください。

【お申込メモ】

- 信託期間 平成30年11月22日まで(平成25年6月27日設定)
  - 決算日および収益分配 【毎月分配型】年12回の決算時(原則、毎月22日。休業日の場合は翌営業日)に分配の方針に基づき分配します。【年2回決算型】年2回の決算時(原則、5月および11月の22日。休業日の場合は翌営業日)に分配の方針に基づき分配します。ご購入申込日の翌営業日の基準価額
  - ご購入価額 一般コース:1万口以上1万口単位(当初元本1口=1円)
  - ご購入単位 または1万円以上1円単位
  - ご換金価額 自動けいぞく投資コース:1万円以上1円単位
  - スイッチング 「毎月分配型」のファンド間および「年2回決算型」のファンド間でスイッチングが可能です。
  - お申込不可日 \*販売会社によっては、一部または全部のスイッチングのお取扱いを行わない場合があります。
- 各コースは、販売会社の営業日であっても、申込日当日が下記のいずれかの休業日に該当する場合または12月24日である場合には、原則、ご購入、ご換金、スイッチングの各お申込みができません。

米ドルコース、ユーロコース、豪ドルコース、トルコリラコース、メキシコペソコース	・ニューヨークの銀行 ・ロンドンの銀行 ・ルクセンブルクの銀行
ブラジルリアルコース	・ニューヨークの銀行 ・ロンドンの銀行 ・ルクセンブルクの銀行 ・サンパウロの銀行 ・ブラジル商品先物取引所
中国元コース	・ニューヨークの銀行 ・ロンドンの銀行 ・ルクセンブルクの銀行 ・上海の銀行 ・シンガポールの銀行の休業日かつ香港の銀行の休業日である日
インドネシアルピアコース	・ニューヨークの銀行 ・ロンドンの銀行 ・ルクセンブルクの銀行 ・ジャカルタの銀行 ・シンガポールの銀行の休業日かつ香港の銀行の休業日である日
インドルピーコース	・ニューヨークの銀行 ・ロンドンの銀行 ・ルクセンブルクの銀行 ・ムンバイの銀行 ・シンガポールの銀行の休業日かつ香港の銀行の休業日である日
ロシアルーブルコース	・ニューヨークの銀行 ・ロンドンの銀行 ・ルクセンブルクの銀行 ・モスクワの銀行

- 課税関係 個人の場合、原則として分配時の普通分配金ならびに換金時(スイッチングを含む)および償還時の譲渡益に対して課税されます。ただし、少額投資非課税制度などを利用した場合には課税されません。なお、税法が改正された場合などには、内容が変更になる場合があります。詳しくは販売会社にお問い合わせください。

◆お申込みは

野村証券

商号:野村証券株式会社  
金融商品取引業者 関東財務局長(金商)第142号  
加入協会:日本証券業協会/一般社団法人日本投資顧問業協会/  
一般社団法人金融先物取引業協会/  
一般社団法人第二種金融商品取引業協会

【当ファンドに係る費用】

(2013年8月現在)

◆ご購入時手数料	ご購入価額に3.15%(税抜3.0%)以内で販売会社が独自に定める率を乗じて得た額 <スイッチング時> 販売会社が独自に定める率を乗じて得た額 ※詳しくは販売会社にご確認ください。
◆運用管理費用(信託報酬)	ファンドの純資産総額に年0.6195%(税抜年0.59%)の率を乗じて得た額が、お客様の保有期間に応じてかかります。 ○実質的にご負担いただく信託報酬率 年 1.1095%程度(税込) ※ファンドが投資対象とする外国投資信託の信託報酬を加味して、投資家が実質的に負担する信託報酬率について算出したものです。
◆その他の費用・手数料	組入る有価証券等の売買の際に発生する売買委託手数料、ファンドに関する租税、監査費用等がお客様の保有期間中、その都度かかります。 ※これらの費用等は運用状況等により変動するため、事前に料率・上限額等を示すことができません。
◆信託財産留保額(ご換金時、スイッチングを含む)	1万口につき基準価額に0.3%の率を乗じて得た額

上記の費用の合計額については、投資家の皆様がファンドを保有される期間等に依り異なりますので、表示することができません。  
※詳しくは、投資信託説明書(交付目論見書)の「ファンドの費用・税金」をご覧ください。

◆設定・運用は

野村アセットマネジメント

商号:野村アセットマネジメント株式会社  
金融商品取引業者 関東財務局長(金商)第373号  
加入協会:一般社団法人投資信託協会/  
一般社団法人日本投資顧問業協会

ファンドの基準価額等についてのお問い合わせ先:野村アセットマネジメント株式会社

★サポートダイヤル★ ☎0120-753104  
(受付時間)営業日の午前9時~午後5時



★インターネットホームページ★  
<http://www.nomura-am.co.jp/>



★携帯サイト★  
<http://www.nomura-am.co.jp/mobile/>

当資料は、ファンドの運用実績に関する情報の提供を目的として野村アセットマネジメントが作成したものです。当資料中の記載事項は、全て当資料作成以前のものであり、事前の連絡なしに変更されることがあります。当資料中のいかなる内容も将来の運用成果または投資収益を示唆あるいは保証するものではありません。ファンドは、株式等の値動きのある有価証券等に実質的に投資します(また、外貨建資産には、この他に為替変動リスクもあります。)ので基準価額は変動します。したがって、元金が保証されているものではありません。ファンド運用による損益は、すべて受益者に帰属します。お申込みにあたっては、販売会社よりお渡しする投資信託説明書(交付目論見書)の内容を必ずご確認ください。