

2013年11月14日

関係各位

野村アセットマネジメント株式会社

野村アセットマネジメント、NISA 開始に向けて インターネット新サービスを開始

野村アセットマネジメント株式会社(CEO 兼執行役会長兼社長:岩崎俊博)は、本日、少額投資非課税制度(「NISA」)開始に向けて、野村のインデックスファンド「Funds-i(ファンズアイ)」と、低リスクのアロケーション型ファンド「ネクストコア」に関する新たなインターネットサービスを開始した。

同社が実施した「NISAに関する意識調査」によると、NISAについては、これまで投資経験のなかった層にも認知や利用意向が広がっており、低コストのインデックスファンドや低リスクファンドへの関心が高まっている。こうした調査結果等を踏まえ、同サービスは、投資経験のある顧客層に加え、NISA をきっかけに投資を検討し始めた投資経験のない層も対象としている。

同社が企画した「つみたて&分散シミュレーション(愛称:投信アシスト)」は、「Funds-i」専用サイトから利用でき、投資スタイル診断、ポートフォリオ分析、金融電卓、将来シミュレーション、実績データの5つの機能が付加されている。これらのツールの開発にあたっては、本格的統計手法を用いる一方で、画面はインフォグラフィックスを活用してバナーの配置や色使いなど視覚的なわかりやすさも追求し、つみたてや分散をしながら、ファンドを通じて投資家の未来をアシストすることを目指している。

また、本日新たに開設した「ネクストコア」専用サイトでは、ファンドに関する情報をイラストも用いてわかりやすく提供するほか、ファンドとNISAに関する説明動画も掲載し、投資経験のない層にも理解しやすい構成内容となっている。

同社は今後も、NISA をきっかけとした投信市場の裾野拡大に向けて、戦略的パートナーである販売会社および投資家に対するサービスや情報提供を拡充させていく。

※ 「Funds-i」専用サイト: <http://indexfund.nomura-am.co.jp/>

「ネクストコア」専用サイト: <http://www.nomura-am.co.jp/special/nextcore/>

※ 「つみたて&分散シミュレーション(愛称:投信アシスト)」は、クオンツ・リサーチ株式会社が提供・運営するサービス。

【ご注意】当ニュースリリースは、インターネットサービス新機能の紹介を目的に野村アセットマネジメント株式会社が作成した資料であり、個別ファンドの投資・勧誘を目的としたものではありません。

【ご参考】

① 「つみたて&分散シミュレーション(愛称:投信アシスト)」のイメージ

■「Funds-i」サイト内での「投信アシスト」導線



■「投信アシスト」トップページ

選びやすいデザインを採用した。



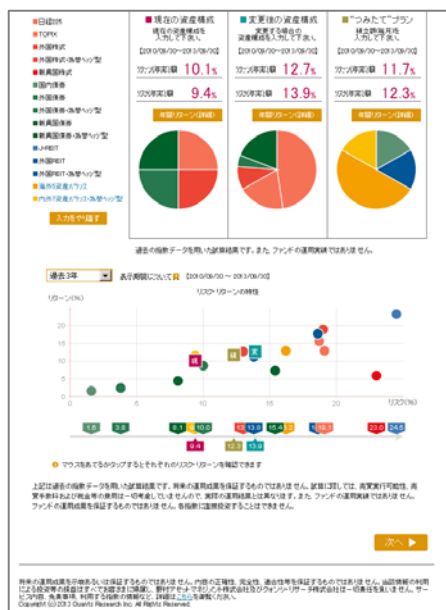
■投資スタイル診断

6つの質問に回答するだけで、投資家の要望に沿ったモデル資産構成が表示される。



■ポートフォリオ分析

資産構成を入力すると、リスク・リターンが表示され、「つみたて」も含めたシミュレーションが可能。



■金融電卓

積立額などの投資条件を入力すると、必要な利回りや積立額が算出される。



■将来シミュレーション

想定するリスク・リターンや積立額などの条件に基づいたシミュレーションが可能。



■実績データ

株式・債券・REIT等の主要インデックスや最大15本の指数の実績データを確認できる。



② 「ネクストコア」専用サイトのトップページ

野村アセットマネジメント

資産運用のノウハウ、すぐお届け

ネクストコア

追加型枠・内外/資産複合

「環境が変化するなかで、どの資産にいつ投資して、いつ売却するが判断するのはなかなか難しい。」
 そんなお客様の声にお応えした、資産運用コアファンド
 それが「ネクストコア」です!!
 例えば天候に順き換えて考えてみましょう。
 一丸とえるなら、雨や曇のときは、天候に合った服装に変える運用です。~

動画で分かるネクストコア

販売会社はこちら

ファンドの基準価額、分配金等はこちら

月次レポート

運用報告書

交付目録見書

請求目録見書

NISA 知って欲しい NISA

動画で分かるNISA

当ファンドの投資リスクと費用等

野村アセットマネジメント

以上

【ファンズアイ各ファンドの投資リスク】 ファンドのリスクは下記に限定されません。

各ファンドは、株式、債券および REIT(不動産投資信託証券)等を実質的な投資対象としますので、組入株式の価格下落、金利変動等による組入債券の価格下落、組入 REIT の価格下落や、組入株式の発行会社、組入債券の発行体および組入 REIT の倒産や財務状況の悪化等の影響により、基準価額が下落することがあります。また、外貨建資産に投資する場合には、為替の変動により基準価額が下落することがあります。

したがって投資家の皆様の投資元金は保証されているものではなく、基準価額の下落により、損失が生じることがあります。なお、投資信託は預貯金と異なります。

【ファンズアイ各ファンドに係る費用(2013年9月現在)】

<p>●ご購入時手数料</p> <p><日経225> <TOPIX> <外国株式> <外国株式・為替ヘッジ型> <新興国株式> <国内債券> <外国債券> <外国債券・為替ヘッジ型> <新興国債券> <新興国債券・為替ヘッジ型> <J-REIT> <外国REIT> <外国REIT・為替ヘッジ型></p> <p>ご購入価額に1.05%*(税抜1.0%)以内で販売会社が独自に定める率を乗じて得た額 *1 消費税率が8%になった場合は、1.08%となります。</p> <p><海外5資産バランス> <内外7資産バランス・為替ヘッジ型></p> <p>ご購入価額に2.1%*(税抜2.0%)以内で販売会社が独自に定める率を乗じて得た額 *2 消費税率が8%になった場合は、2.16%となります。</p> <p>※詳しくは販売会社にお問い合わせください。</p>
<p>●運用管理費用(信託報酬) ファンドの保有期間中に、期間に応じてかかります。</p> <p><日経225> <TOPIX> <国内債券> <J-REIT></p> <p>純資産総額に年0.42%*(税抜年0.40%)の率を乗じて得た額 *3 消費税率が8%になった場合は、年0.432%となります。</p> <p><外国株式> <外国株式・為替ヘッジ型> <外国債券> <外国債券・為替ヘッジ型> <外国REIT> <外国REIT・為替ヘッジ型></p> <p>純資産総額に年0.5775%*(税抜年0.55%)の率を乗じて得た額 *4 消費税率が8%になった場合は、年0.594%となります。</p> <p><新興国株式> <新興国債券> <新興国債券・為替ヘッジ型></p> <p>純資産総額に年0.63%*(税抜年0.60%)の率を乗じて得た額 *5 消費税率が8%になった場合は、年0.648%となります。</p> <p><海外5資産バランス></p> <p>純資産総額に年0.63%(税抜年0.60%)以内(平成25年8月27日現在年0.63%*(税抜年0.60%))の率を乗じて得た額 *6 消費税率が8%になった場合は、年0.648%となります。</p> <p><内外7資産バランス・為替ヘッジ型></p> <p>純資産総額に年0.525%(税抜年0.50%)以内(平成25年8月27日現在年0.525%*(税抜年0.50%))の率を乗じて得た額 *7 消費税率が8%になった場合は、年0.54%となります。</p> <p>※<J-REIT> <外国REIT> <外国REIT・為替ヘッジ型>が実質的な投資対象とするREITは市場の需給により価格形成されるため、その費用は表示していません。</p>
<p>●その他の費用・手数料 ファンドの保有期間中に、その都度かかります。(運用状況等により変動するため、事前に料率・上限額等を示すことができません。)</p> <ul style="list-style-type: none"> 組入有価証券等の売買の際に発生する売買委託手数料 外貨建資産の保管等に要する費用(<日経225> <TOPIX> <国内債券> <J-REIT>を除く) ファンドに関する租税、監査費用 等
<p>●信託財産留保額(ご換金時)</p> <p><日経225> <TOPIX> <国内債券> <外国株式> <外国株式・為替ヘッジ型> <外国債券> <外国債券・為替ヘッジ型>ありません。</p> <p><新興国株式> <新興国債券> <新興国債券・為替ヘッジ型> <J-REIT> <外国REIT> <外国REIT・為替ヘッジ型></p> <p>1万口につき基準価額に0.3%の率を乗じて得た額</p> <p><海外5資産バランス> <内外7資産バランス・為替ヘッジ型> 1万口につき基準価額に0.2%の率を乗じて得た額</p>

上記の費用の合計額については、投資家の皆様がファンドを保有される期間等に応じて異なりますので、表示することができません。 ※詳しくは、投資信託説明書(交付目論見書)の「ファンドの費用・税金」をご覧ください。

当資料中では、「野村インデックスファンド・日経225」を<日経225>、「野村インデックスファンド・TOPIX」を<TOPIX>、「野村インデックスファンド・外国株式」を<外国株式>、「野村インデックスファンド・外国株式・為替ヘッジ型」を<外国株式・為替ヘッジ型>、「野村インデックスファンド・新興国株式」を<新興国株式>、「野村インデックスファンド・国内債券」を<国内債券>、「野村インデックスファンド・外国債券」を<外国債券>、「野村インデックスファンド・外国債券・為替ヘッジ型」を<外国債券・為替ヘッジ型>、「野村インデックスファンド・新興国債券」を<新興国債券>、「野村インデックスファンド・新興国債券・為替ヘッジ型」を<新興国債券・為替ヘッジ型>、「野村インデックスファンド・J-REIT」を<J-REIT>、「野村インデックスファンド・外国REIT」を<外国REIT>、「野村インデックスファンド・外国REIT・為替ヘッジ型」を<外国REIT・為替ヘッジ型>、「野村インデックスファンド・海外5資産バランス」を<海外5資産バランス>、「野村インデックスファンド・内外7資産バランス・為替ヘッジ型」を<内外7資産バランス・為替ヘッジ型>と、各々称する場合があります。

【ネクストコアの投資リスク】 ファンドのリスクは下記に限定されません。

ファンドは、株式、債券および REIT(不動産投資信託証券)等を実質的な投資対象としますので、組入株式の価格下落、金利変動等による組入債券の価格下落、組入 REIT の価格下落や、組入株式の発行会社、組入債券の発行体および組入 REIT の倒産や財務状況の悪化等の影響により、基準価額が下落することがあります。また、外貨建資産に投資しますので、為替の変動により基準価額が下落することがあります。

したがって、投資家の皆様の投資元金は保証されているものではなく、基準価額の下落により、損失が生じることがあります。なお、投資信託は預貯金と異なります。

【ネクストコアに係る費用(2013年9月現在)】

●ご購入時手数料	
ご購入価額に 2.1%*1(税抜2.0%)以内 で販売会社が独自に定める率を乗じて得た額 ※1 消費税率が8%になった場合は、2.16%となります。 詳しくは、販売会社にお問い合わせください。	
●運用管理費用(信託報酬) ファンドの保有期間中に、期間に応じてかかります。 純資産総額に 年1.4175%*2(税抜年1.35%) の率を乗じて得た額 ※2 消費税率が8%になった場合は、1.458%となります。	
●その他の費用・手数料 ファンドの保有期間中に、その都度かかります。 (運用状況等により変動するため、事前に料率・上限額等を示すことができません。)	
<ul style="list-style-type: none"> ・ 組入有価証券等の売買の際に発生する売買委託手数料 ・ 外貨建資産の保管等に要する費用 ・ ファンドに関する租税、監査費用 <p style="text-align: right;">等</p>	
●信託財産留保額(ご換金時)	
ありません。	

上記の費用の合計額については、投資家の皆様がファンドを保有される期間等に応じて異なりますので、表示することができません。
※詳しくは、投資信託説明書(交付目論見書)の「ファンドの費用・税金」をご覧ください。

お申込みにあたっては、販売会社よりお渡しする投資信託説明書(交付目論見書)の内容を必ずご確認のうえ、ご自身でご判断ください。

商号: 野村アセットマネジメント株式会社

金融商品取引業者 関東財務局長(金商)第373号

加入協会: 一般社団法人投資信託協会 / 一般社団法人日本投資顧問業協会