

2015年7月1日

野村アセットマネジメント株式会社

【ご参考資料】

「野村新中国A株投信」の基準価額の動きについて

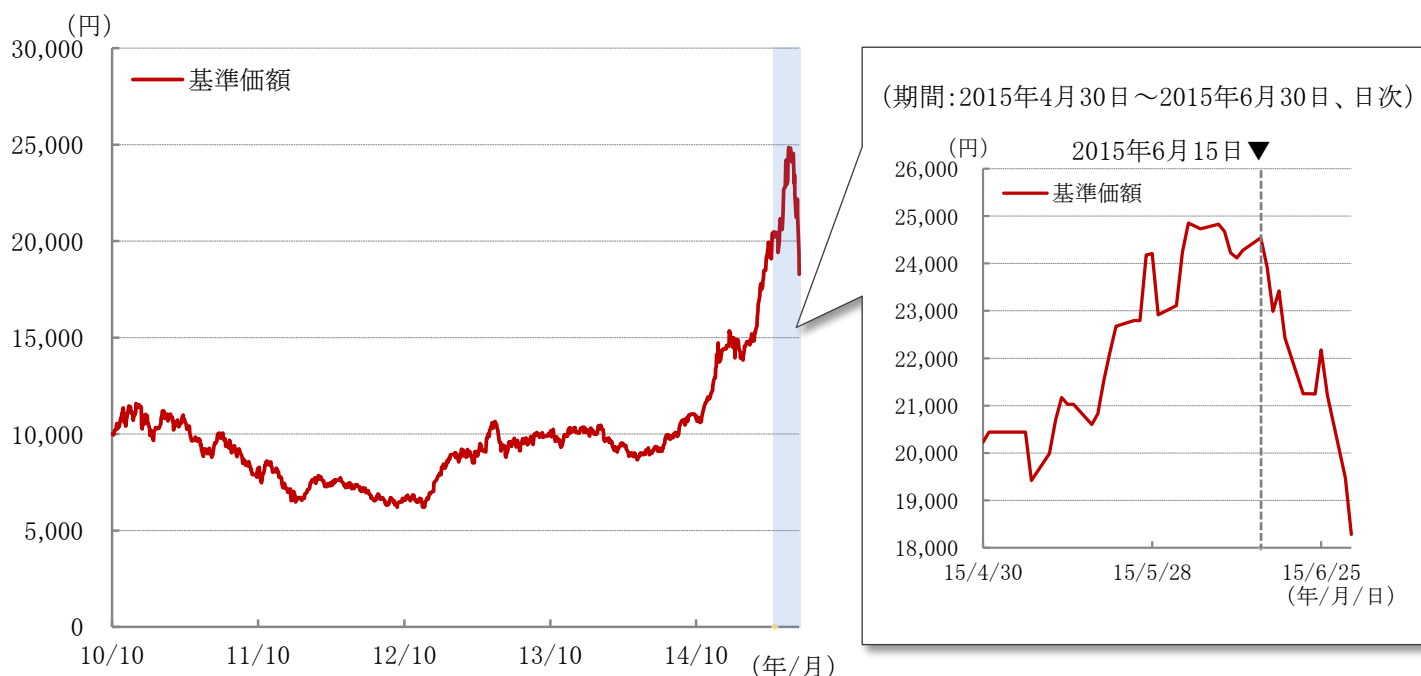
平素は格別のご高配を賜り、厚く御礼申し上げます。

「野村新中国A株投信」(以下、ファンド)は、足元で中国本土株が大幅に調整したことを受けて基準価額が下落し、2015年6月30日現在、18,277円となりました。今回の下落傾向の起点となった2015年6月15日からの騰落率は、-25.5%となりました。

以下に基準価額の動きをご報告し、次ページで今般の下落の背景と今後の見通しについてご説明いたします。

1. ファンドの基準価額の推移(期間:2010年10月15日(設定日)～2015年6月30日、日次)

ファンドの設定来の基準価額の推移は以下の通りです。



(注) 当ファンドは分配金実績がないため、基準価額(分配金再投資)の表示はありません。

——— 上記は過去の運用実績であり、将来の運用成果を示唆あるいは保証するものではありません。 ———

当資料は、ファンドに関する参考情報の提供を目的として野村アセットマネジメントが作成したものです。当資料は信頼できると考えられる情報に基づいて作成しておりますが、情報の正確性、完全性を保証するものではありません。当資料中の記載内容、数値、図表等については、当資料作成時点のものであり、事前の連絡なしに変更されることがあります。なお、当資料中のいかなる内容も将来の投資収益を示唆あるいは保証するものではありません。ファンドは、株式などの値動きのある有価証券等に投資します(また、外貨建資産に投資する場合には、この他に為替変動リスクもあります。)ので、基準価額は変動します。したがって、元金が保証されているものではありません。ファンドに生じた利益および損失はすべて受益者に帰属します。お申込みにあたっては、販売会社よりお渡しする投資信託説明書(交付目論見書)の内容を必ずご確認のうえ、ご自身でご判断ください。

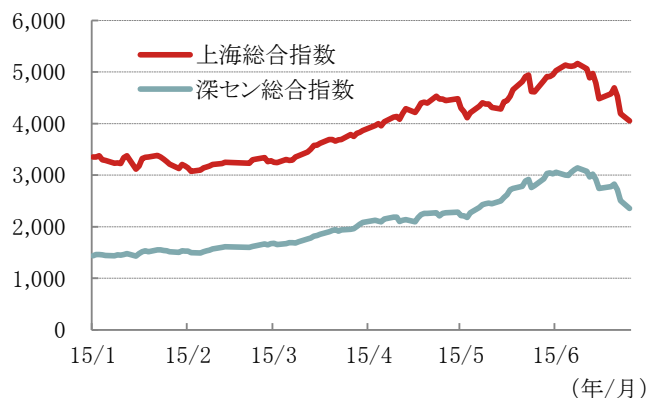
2. 基準価額下落の背景

昨年来大きく上昇していた中国A株市場ですが、6月15日以降大きく調整しています。

急ピッチでの上昇で高値警戒感が広がっていたところ、中国当局が信用取引や証券取引の規制強化を発表したことが懸念され下落しました。また、株式市場の下落を受け、個人投資家の信用取引に追加証拠金が発生したことなどから売りが膨み、大幅な下落となりました。6月27日、株式市場の下落を受け中国人民銀行は、政策金利と預金準備率の引き下げを発表しました。しかし、ギリシャの支援問題を巡り投資家のセンチメント（市場心理）が悪化し、6月29日の中国A株市場は引き続き大きく下落しました。

中国本土株指数の推移

期間:2015年1月5日～2015年6月29日、日次



(出所) Bloombergデータに基づき野村アセットマネジメント作成

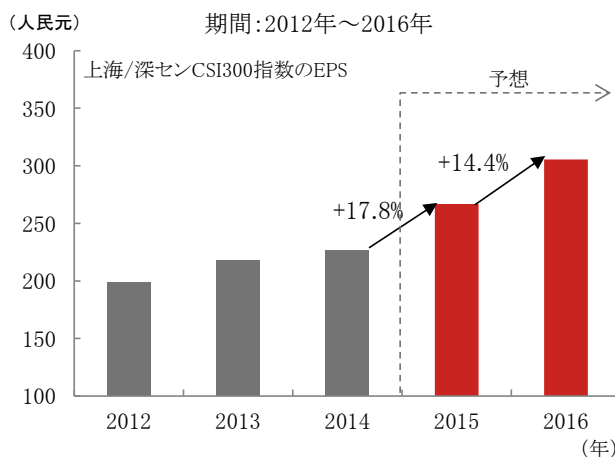
3. 今後の見通し

中国株式市場の上昇は、政府が推し進める国有企業改革や減速する国内景気の下支えに不可欠であることから、今後も中国政府による株高支持の姿勢に変化はないと考えています。

今回の中国株式市場の急落を受け、中国当局は商業銀行の融資規制の緩和、2008年12月以来初めてとなる政策金利と預金準備率の同時引き下げなどを発表しており、更なる株価下落を回避しようという政府の強い姿勢が見られます。

中国本土株の企業業績については、上海/深センCSI300指数のBloomberg集計によるコンセンサス予想のEPSは、2015年は+17.8%増益、2016年は+14.4%と大幅な増益基調が期待されています。株価のバリュエーションについても、株価の下落を受け今期予想PER(株価収益率)で16倍台まで低下しており、過熱感がなくなりつつあることから、中長期的な投資機会を提供していると考えています。

中国本土株のEPS(1株当たり純利益)の推移



2015年以降はBloomberg予想(2015年6月30日時点)。(出所) Bloombergデータに基づき野村アセットマネジメント作成

最近発表された政策や報道など

| | |
|-------|--|
| 6月24日 | 中国国務院は、商業銀行の融資額を預金残高の75%までとする規制を撤廃し、融資規制を緩和。 |
| 6月27日 | 中国人民銀行が政策金利と預金準備率を引き下げ。同時に引き下げるのは2008年12月以来初めて。 |
| 6月29日 | 政府系基金(中国投資会社CICの国内部門)により中国本土株のETFの買い付けが行われたとの報道。 |
| 6月29日 | 中国政府が公的年金基金に株式での運用を初めて認めることを検討しているとの報道。 |
| 6月30日 | 大手証券会社である国泰君安証券会社が、一部の優良銘柄に対して信用取引に必要な委託証拠金比率の引き下げを決定。 |

上記は過去のデータであり、将来の投資成果を示唆あるいは保証するものではありません。
また、ファンドの運用実績ではありません。ファンドの運用成果を示唆あるいは保証するものではありません。

当資料は、ファンドに関する参考情報の提供を目的として野村アセットマネジメントが作成したものです。当資料は信頼できると考えられる情報に基づいて作成しておりますが、情報の正確性、完全性を保証するものではありません。当資料中の記載内容、数値、図表等については、当資料作成時点のものであり、事前の連絡なしに変更されることがあります。なお、当資料中のいかなる内容も将来の投資収益を示唆あるいは保証するものではありません。ファンドは、株式などの値動きのある有価証券等に投資します(また、外貨建資産に投資する場合には、この他に為替変動リスクもあります。)ので、基準価額は変動します。したがって、元金が保証されているものではありません。ファンドに生じた利益および損失はすべて受益者に帰属します。お申込みにあたっては、販売会社よりお渡しする投資信託説明書(交付目録見書)の内容を必ずご確認のうえ、ご自身でご判断ください。

【ファンドの特色】

- 信託財産の成長を目標に積極的な運用を行ないます。
- 中国の金融商品取引所に上場している中国元建ての株式(以下「中国A株^{※1}」といいます。等)に投資する投資信託証券を実質的な主要投資対象^{※2}とします。

※1 中国A株とは、中国人投資家と一部の外国人投資家に限定されて流通している中国元建ての株式であり、平成27年5月8日現在、上海証券取引所上場のA株および深セン証券取引所上場のA株があります。

※2 「実質的な主要投資対象」とは、「野村中国A株マザーファンド」を通じて投資する、主要な投資対象という意味です。

- 中国A株等を投資対象とする別に定める投資信託証券(以下、「指定投資信託証券」といいます。)に実質的に投資を行ないます。

| 指定投資信託証券(2015年5月8日現在) | |
|-----------------------|---|
| 外国投資信託 | ノムラ・チャイナ・インベストメント・ファンドーチャイナAシェアーズ・ファンド [※] |
| 外国投資信託 | ノムラ・チャイナ・リターン・ファンド [※] |
| 外国投資信託 | ニュー・ノムラ・チャイナ・インベストメント・ファンドーチャイナAシェアーズ・アクティブ・ファンド |
| 追加型証券投資信託 | 上海株式指数・上証50連動型上場投資信託 |

※ 中国有数の運用会社であるチャイナ・アセット・マネジメント・リミテッドの香港における現地法人であるチャイナ・アセット・マネジメント(ホンコン)リミテッドからの助言に基づき運用を行ないます。

・当面、ノムラ・チャイナ・インベストメント・ファンドーチャイナAシェアーズ・ファンド、ノムラ・チャイナ・リターン・ファンドおよびニュー・ノムラ・チャイナ・インベストメント・ファンドーチャイナAシェアーズ・アクティブ・ファンドに主に投資を行ないますが、資金動向、市況動向、流動性等によっては、上海株式指数・上証50連動型上場投資信託にも投資を行なう場合があります。

- ◆指定投資信託証券への実質的な投資にあたっては、資金動向、市況動向、流動性等を勘案し、各指定投資信託証券への投資比率を決定します。

・ノムラ・チャイナ・インベストメント・ファンドーチャイナAシェアーズ・ファンド、ノムラ・チャイナ・リターン・ファンドおよびニュー・ノムラ・チャイナ・インベストメント・ファンドーチャイナAシェアーズ・アクティブ・ファンドへの投資については、設定・解約状況、換金性、投資可能額等を勘案して投資比率を決定します。

- ◆指定投資信託証券は、投資環境等を勘案して見直しを行なう場合があります。この際、指定投資信託証券として指定されていた投資信託証券が指定から外れたり、新たな投資信託証券が指定投資信託証券として指定される場合があります。

- ◆指定投資信託証券への実質投資割合は、原則として高位を維持することを基本とします。

- 実質組入外貨建資産については、原則として為替ヘッジを行ないません。

- ファンドは「野村中国A株マザーファンド」を通じて投資するファミリーファンド方式で運用します。なお、マザーファンドは、ファンド・オブ・ファンズ方式で運用します。

- 原則、毎年8月18日(休業日の場合は翌営業日)に分配を行ないます。

分配金額は、分配対象額の範囲内で、基準価額水準等を勘案して委託会社が決定します。

* 委託会社の判断により分配を行なわない場合もあります。また、将来の分配金の支払いおよびその金額について示唆、保証するものではありません。

資金動向、市況動向等によっては上記のような運用ができない場合があります。

【投資リスク】

ファンドは、株式等を実質的な投資対象としますので、組入株式の価格下落や、組入株式の発行会社の倒産や財務状況の悪化等の影響により、基準価額が下落することがあります。また、外貨建資産に投資しますので、為替の変動により基準価額が下落することがあります。

したがって、投資家の皆様の投資元金は保証されているものではなく、基準価額の下落により、損失が生じることがあります。なお、投資信託は預貯金と異なります。

※詳しくは投資信託説明書(交付目論見書)の「投資リスク」をご覧ください。

【お申込メモ】

- 信託期間 平成32年8月18日まで(平成22年10月15日設定)
- 決算日および収益分配 年1回の決算時(原則8月18日。休業日の場合は翌営業日)に分配の方針に基づき分配します。
- ご購入価額 ご購入申込日の翌営業日の基準価額
- ご購入単位 一般コース:1万口以上1万口単位(当初元本1口=1円)
または1万円以上1円単位
自動けいぞく投資コース:1万円以上1円単位
※お取扱いコース、ご購入単位は販売会社によって異なる場合があります。
- ご換金価額 ご換金申込日の翌営業日の基準価額から信託財産留保額を差し引いた価額
- お申込不可日 販売会社の営業日であっても、申込日当日、申込日の翌営業日、申込日の翌々営業日が、下記のいずれかの休業日に該当する場合または12月24日である場合には、原則、ご購入、ご換金の各お申込みができません。
- 課税関係 ・上海証券取引所・深セン証券取引所・ルクセンブルグの銀行個人の場合、原則として分配時の普通分配金ならびに換金時および償還時の譲渡益に対して課税されます。ただし、少額投資非課税制度などを利用した場合には課税されません。なお、税法が改正された場合などには、内容が変更になる場合があります。詳しくは販売会社にお問い合わせください。

【当ファンドに係る費用】

(2015年7月現在)

| | |
|----------------|--|
| ◆ご購入時手数料 | ご購入価額に3.78%(税抜3.5%)以内で販売会社が独自に定める率を乗じて得た額 *詳しくは販売会社にご確認ください。 |
| ◆運用管理費用(信託報酬) | ファンドの純資産総額に年1.1124%(税抜年1.03%)の率を乗じて得た額が、お客様の保有期間に応じてかかります。 ○実質的にご負担いただく信託報酬率 年1.8124%~年1.9894%程度(税込) (注)ファンドが実質的な投資対象とする投資信託証券の信託報酬を加味して、投資者が実質的に負担する信託報酬率について算出したものです。この値は、平成27年5月8日現在で想定されるものであり、投資対象とする投資信託証券の組入れ状況により変動します。 |
| ◆その他の費用・手数料 | 組入有価証券等の売買の際に発生する売買委託手数料、監査法人等に支払うファンドの監査に係る費用、ファンドに関する租税等がお客様の保有期間中、その都度かかります。 ※これらの費用等は運用状況等により変動するため、事前に料率・上限額等を示すことができません。 |
| ◆信託財産留保額(ご換金時) | 1万口につき基準価額に0.5%の率を乗じて得た額 ※なお、中国A株のキャピタルゲイン課税が導入された場合、その水準等を勘案し、委託会社が定める率に引き上げられる場合があります。 |

上記の費用の合計額については、投資家の皆様がファンドを保有される期間等に依りて異なりますので、表示することができません。
※詳しくは、投資信託説明書(交付目論見書)の「ファンドの費用・税金」をご覧ください。

◆お申込みは

野村証券

商号:野村証券株式会社
金融商品取引業者 関東財務局長(金商)第142号
加入協会:日本証券業協会/一般社団法人日本投資顧問業協会/
一般社団法人金融先物取引業協会/
一般社団法人第二種金融商品取引業協会

◆設定・運用は

野村アセットマネジメント

商号:野村アセットマネジメント株式会社
金融商品取引業者 関東財務局長(金商)第373号
加入協会:一般社団法人投資信託協会/
一般社団法人日本投資顧問業協会

ファンドの基準価額等についてのお問い合わせ先:野村アセットマネジメント株式会社

★サポートダイヤル★ ☎ 0120-753104

(受付時間)営業日の午前9時~午後5時



★インターネットホームページ★

<http://www.nomura-am.co.jp/>



★携帯サイト★

<http://www.nomura-am.co.jp/mobile/>

当資料は、ファンドに関する参考情報の提供を目的として野村アセットマネジメントが作成したものです。当資料は信頼できると考えられる情報に基づいて作成しておりますが、情報の正確性、完全性を保証するものではありません。当資料中の記載内容、数値、図表等については、当資料作成時点のものであり、事前の連絡なしに変更されることがあります。なお、当資料中のいかなる内容も将来の投資収益を示唆あるいは保証するものではありません。ファンドは、株式などの値動きのある有価証券等に投資します(また、外貨建資産に投資する場合には、この他に為替変動リスクもあります。)ので、基準価額は変動します。したがって、元金が保証されているものではありません。ファンドに生じた利益および損失はすべて受益者に帰属します。お申込みにあたっては、販売会社よりお渡しする投資信託説明書(交付目論見書)の内容を必ずご確認のうえ、ご自身でご判断ください。